



Измерение Плотности Битумов для Дорожных Покровов

Оценка качества битумов и асфальтов путем быстрого измерения плотности

Измеряйте плотность во избежание вздутий от холода

Состав битумов иногда имеет решающее значение, например, когда речь идет о дорожном покрытии. Входя в состав асфальта, битум в значительной степени определяет характеристики дорожного покрытия: обеспечивает стабильность летом, сохраняя текстуру, и не допускает вздутия из-за холода зимой.

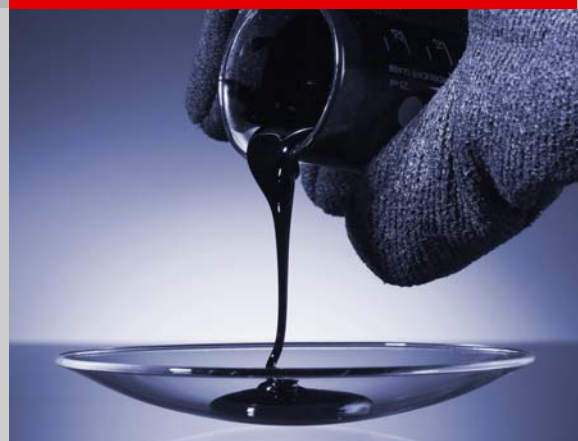
Определение плотности битумов считается подходящим методом для установления соответствия образца битума требованиям конкретного применения. Стандартная тестовая методика требует частичного заполнения пикнометра нагретым образцом битума, при этом образец не должен касаться стенок пикнометра выше уровня наполнения образца, с последующим заполнением пикнометра водой, после чего измеренные массы используются для вычисления плотности образца. Эта процедура не только трудоемка и громоздка, но также требует большого опыта и навыков. Стоит отметить, что достигаемая по этому методу точность, не является высокой.

DMA 4200 M

Не удивительно, что возникает необходимость в более быстром и легком методе, не зависящем от навыков оператора.

Решением данной проблемы стал плотномер DMA 4200 M. Этот прибор особенно подходит для образцов с высокой точкой плавления. Он может использоваться при температурах до 200 °C, что позволяет образцам оставаться жидкими внутри измерительной ячейки. Высокоточный метод измерения, основанный на осциллирующей U-образной трубке, и возможность работы при высокой температуре, делают прибор незаменимым для определения плотности битумов, асфальтов и сопутствующих материалов.

DMA 4200 M - это надежный инструмент для быстрого, легкого и высокоточного определения плотности образцов битумов. Опциональный Внешний Блок Подогрева позволяет легко и безопасно заполнять и извлекать образец из ячейки.



Полезно знать

Плотномеру DMA 4200 M требуется совсем небольшой объем образца и он гарантирует безопасность работы оператора.

Другое оборудование Anton Paar для данного применения

Внешний Блок Подогрева для заполнения образца



У Вас остались вопросы?

Свяжитесь напрямую с представителем Anton Paar в России и Беларуси:
paar@avrora-lab.com